

製品一覧

ツマミ



ユリアネジ

130 ページ



化粧ネジ/ユリア化粧ナット

132 ページ



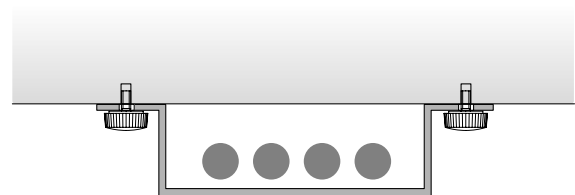
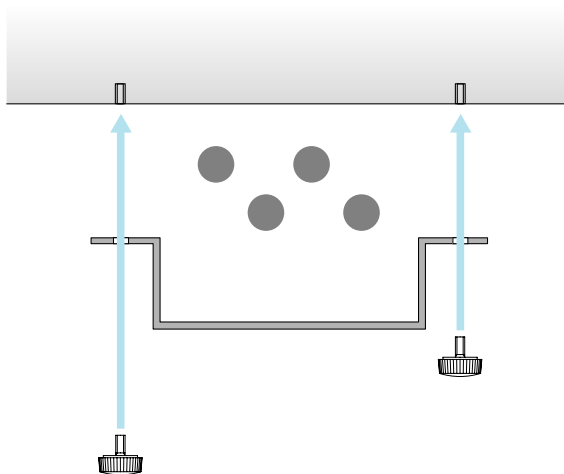
ツマミ(ナット)

133 ページ



ツマミ(ネジ)

134 ページ



プラスチック
S

アジャスター
A

受
N
座

ブラ
P
レッグ

木
W
製用
プラ
パート

脚
F
端
プラ
パート

化
C
粧
キャ
ップ

グ
G
ロ
メ
ット

特
T
殊
プラ
パート

M
ツ
マ
ミ

キ
K
ャ
ス
タ
ー

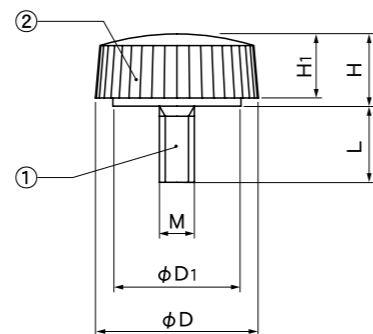
押
E
出
し
製
品

■ ユリアネジ



特徴

- 頭部材質は耐熱性、難燃性電気絶縁性に優れたユリア樹脂を使用しています。
- 照明器具の反射板、カバー等電気製品の取付けネジに最適です。



材質
① ボルト：鋼(3価クロメート)
② 頭部：UF(ユリア樹脂)

■ ユリアネジ

品番	仕様コード	色・表面仕上	φD	φD ₁	H	H ₁	L	M×ピッチ	自重(g)	梱包単位	旧品番				
	W4						4								
	W6						6								
	W8						8								
	W10						10								
M444-311	W12						12	M3×0.5	1	1,000	M444-A				
	W14					14									
	W16					16									
	W18					18									
	W20					20									
	W23					23									
	W28					28									
	W4		11	—	—	5	4							500	
	W6					6									
	W8					8									
	W10					10									
	W12					12									
M444-411	W14					14		M4×0.7	2	1000	M444-B				
	W16					16									
	W18					18									
	W20					20									
	W23					23									
	W28					28									
	W4					4									
		W6					6								
	W8					8									
	W10					10									
	W12					12									
	W14					14									
	W16					16									
	W18					18									
	W20					20									
	W23					23									
	W28					28									
	W4					4									
	W6					6									
	W8					8									
	W10					10									
	W12					12									
	W14					14									
	W16					16									
	W18					18									
	W20					20									
	W23					23									
	W28					28									
	W4					4									
	W6					6									
	W8					8									
	W10					10									
	W12					12									
	W14					14									
	W16					16									
	W18					18									
	W20					20									
	W23		14	11	6.2	5.5	23			500					
	W28						28								
	W7	白					7								
	W9						9								
	W12						12								
	W15						15								
	W17						17								
	W19						19								
	W22						22								
	W27						27								
	W7						7	M5×0.8							
	W9						9								
	W12						12								
	W15						15								
	W17						17								
	W19						19								
	W22						22								
	W27						27								
	W7						7								
	W9						9								
	W12						12								
	W15						15								
	W17						17								
	W19						19								
	W22						22								
	W27						27								
	W10						10								
	W12						12								
	W16						16								
	W18						18								
	W21						21								
	W26						26	M6×1.0							
	W10						10								
	W15						15								
	W20						20								
	W25						25								
	W30						30								
	W35						35								
	W40						40								
	W45						45								
	W50						50								
	W10						10								
	W15						15								
	W20						20								
	W25						25								
	W30		20	16	10.5	8.5	30		9	200					
	W35						35			150					
	W40						40			120					
	W45						45			100					
	W50						50								

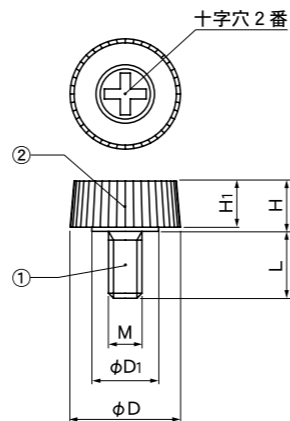
>品番の末尾をアルファベットから数字に変更しました。旧品番は右端に記載してあります<

化粧ネジ/ユリア化粧ナット



特徴
●電動工具等で簡単に取付け可能です。

材質
①ボルト：鋼(3価クロメート)
②頭部：ABS



品番	仕様コード	色・表面仕上	φD	φD ₁	H	H ₁	L	M×ピッチ	自重(g)	梱包単位	旧品番
M446-3	W6		11		5.1	4.6	6	M3×0.5	1		M446-A
	W8	8									
	W10	10									
	W12	12									
	W15	15									
M446-4	W20	白		8			20	M4×0.7	2	500	M446-B
	W10						10				
	W12						12				
	W15						15				
	W20						20				
M446-5	W10		15		6.0	5.5	10	M5×0.8	3		M446-C
	W12						12				
	W15						15				
	W20						20				

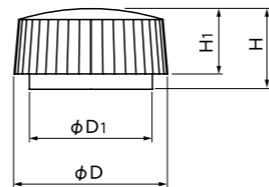
>品番の末尾をアルファベットから数字に変更しました。旧品番は右端に記載してあります<

ユリア化粧ナット



特徴
●頭部材質には耐熱性、難燃性、電気的特性(絶縁性)に優れたユリア樹脂を使用しています。
●電気製品の取付けナットに最適です。

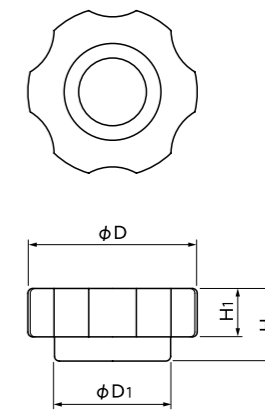
材質
頭部：UF(ユリア樹脂)
ナット部：黄銅



品番	仕様コード	色・表面仕上	φD	φD ₁	H	H ₁	ナット深さ	ナットサイズ	自重(g)	梱包単位	旧品番
M445-3	W	白	20	16	10.5	8.5	5	M3×0.5	6	200	M445-A -W3
M445-4								M4×0.7			M445-B -W4
M445-5								M5×0.8			M445-C -W5
M445-6								M6×1.0			M445-D -W6

>品番の末尾をアルファベットから数字に変更しました。旧品番は右端に記載してあります<

ツマミ(ナット)



品番	仕様コード	色・表面仕上	φD	φD ₁	H	H ₁	ナット深さ	ナットサイズ	自重(g)	材質	梱包単位	旧品番
M448-535	B	黒	35	24	15		7.5	M5×0.8	10	頭部：ABS ナット部：黄銅	100	M448-A -B5
M448-635							M6×1.0	M448-A -B6				
M448-642			42	26	17	10	9.5	M8×1.25	15			M448-B -B6
M448-842							9		M448-B -B8			
M448-845			45	30	18		10	M10×1.5	18			M448-C -B8
M448-1045							21		M448-C -B10			
M448-1050			50	33	20	11	12	M12×1.75	27			M448-D -B10
M448-1250							11.5		29			M448-D -B12

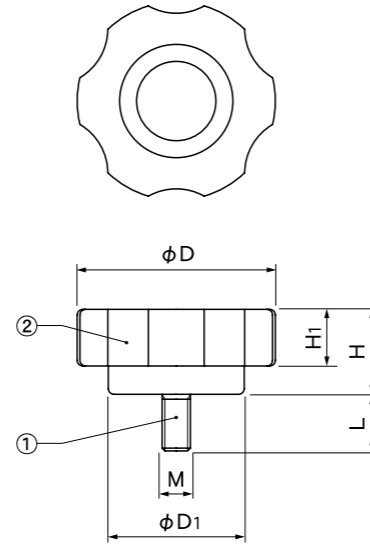
>品番の末尾をアルファベットから数字に変更しました。旧品番は右端に記載してあります<

■ ツマミ(ネジ)



特徴

- 頭部は手にフィットするデザイン。操作性に優れています。



材質

- ①ボルト：鋼(クロメート処理)
- ②頭部：ABS

■ ツマミ(ネジ)

品番	仕様コード	色・表面仕上	φD	φD ₁	H	H ₁	L	M×ピッチ	自重(g)	梱包単位	旧品番
M447-535	B10		35	24	15		10	M5×0.8	13		M447-A
	B15	15									
	B20	20									
	B25	25									
	B30	30									
	B35	35									
	B40	40									
M447-635	B45		42	26	17		45	M6×1.0			M447-B
	B50	50									
	B10	10									
	B15	15									
	B20	20									
	B25	25									
	B30	30									
M447-642	B35		45	30	18	10	35	M8×1.25	100		M447-C
	B40	40									
	B45	45									
	B50	50									
	B10	10									
	B15	15									
	B20	20									
M447-842	B25		50	33	20	11	25	M10×1.5			M447-D
	B30	30									
	B35	35									
	B40	40									
	B45	45									
	B50	50									
	B10	10									
M447-845	B15		50	33	20	11	15	M12×1.75	60		M447-E
	B20	20									
	B25	25									
	B30	30									
	B35	35									
	B40	40									
	B45	45									
M447-1045	B50		50	33	20	11	50	M12×1.75	60		M447-F
	B10	10									
	B15	15									
	B20	20									
	B25	25									
	B30	30									
	B35	35									
M447-1050	B40		50	33	20	11	40	M12×1.75	60		M447-G
	B45	45									
	B50	50									
	B10	10									
	B15	15									
	B20	20									
	B25	25									
M447-1250	B30		50	33	20	11	30	M12×1.75	60		M447-H
	B35	35									
	B40	40									
	B45	45									
	B50	50									
	B10	10									
	B15	15									

>品番の末尾をアルファベットから数字に変更しました。旧品番は右端に記載してあります<