

プラシャッター

PLA-SHUTTER

シャッターといえば、住宅用の防犯シャッター等、金属製の製品が思い浮かぶと思いますが、

プラスチック製のシャッターがあることをご存じでしょうか？

プラシャッターは、屋内での使用を前提とした軽量型のプラスチック（樹脂）製です。

その特性を活かし、様々な問題解決のお手伝いをさせていただきます。

全面開口

全面開口で省スペース。
開けたままで使用が可能です。
間仕切りとしても。

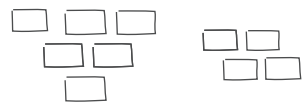
軽い

操作が軽快で静か。
静かな場所での使用に最適。

開閉 スペース不要

無駄なスペースが
発生しないので、
狭い場所でも問題なく
開閉できます。



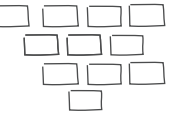


軽い

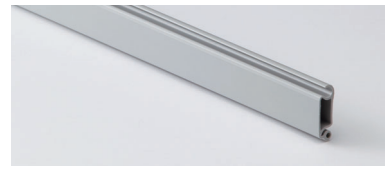
省スペース

プラシャッター だから、できること。 快適な暮らしをサポートします。

施工例



LINE UP /



オーダー

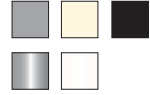


S 5000 (ピッチ 18mm)

ピッチが小さいので、デザイン家具の小型筐体に適しています。
サイズはオーダーにて承っています。



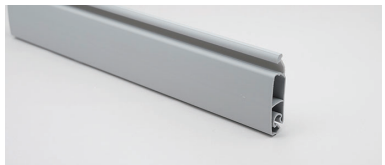
オーダー



S 4000 (ピッチ 25mm)

標準タイプです。医療収納庫、オフィス収納庫等の大型筐体に
適しています。サイズはオーダーにて承っています。

NEW



規格寸法



S 6000 (ピッチ 30mm)

上記2製品とは異なり、静音性に優れた仕様となっています。
低コストを実現するため、定寸にてご提供いたします。

注意点

直射日光が当たる場所、高温になる場所での使用は
製品劣化、破損の恐れがあります。



Kitchen



Porch



Toilet



Closet



Washroom



Living



詳しくは PLA-PART HP へ



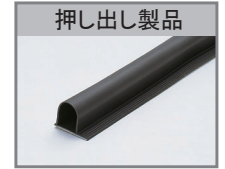
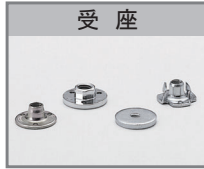
YouTube PLA-PART CHANNEL

案内動画はこちら

■ 会社案内

■ 取扱い商品

WEB カタログ



■ 会社概要

商号：株式会社 石黒製作所
 創業：昭和20年
 資本金：2,536万円
 代表者：代表取締役社長 大野 泰昭

■ ホームページ www.pla-part.com



■ 取引先銀行

きらぼし銀行 茅場町支店
 三井住友銀行 東京中央支店
 三菱UFJ銀行 門前仲町支店
 三菱UFJ銀行 深川支店

■ 振込先

三井住友銀行 東京中央支店 当座 No.201518
 三菱UFJ銀行 日本橋中央支店 当座 No.107209

■ 沿革

昭和20年：豊島区西池袋にて創業
 昭和35年：家具類販売及び室内装飾を営み
 各種椅子・テーブルの脚先に使用するプラパート（商標）を考案
 中央区日本橋江戸橋に移転
 株式会社 石黒製作所を設立。資本金 100万円
 昭和43年：中央区日本橋兜町に移転
 昭和55年：資本金 331万円に増資
 昭和59年：石黒ビル完成。江東区富岡に移転

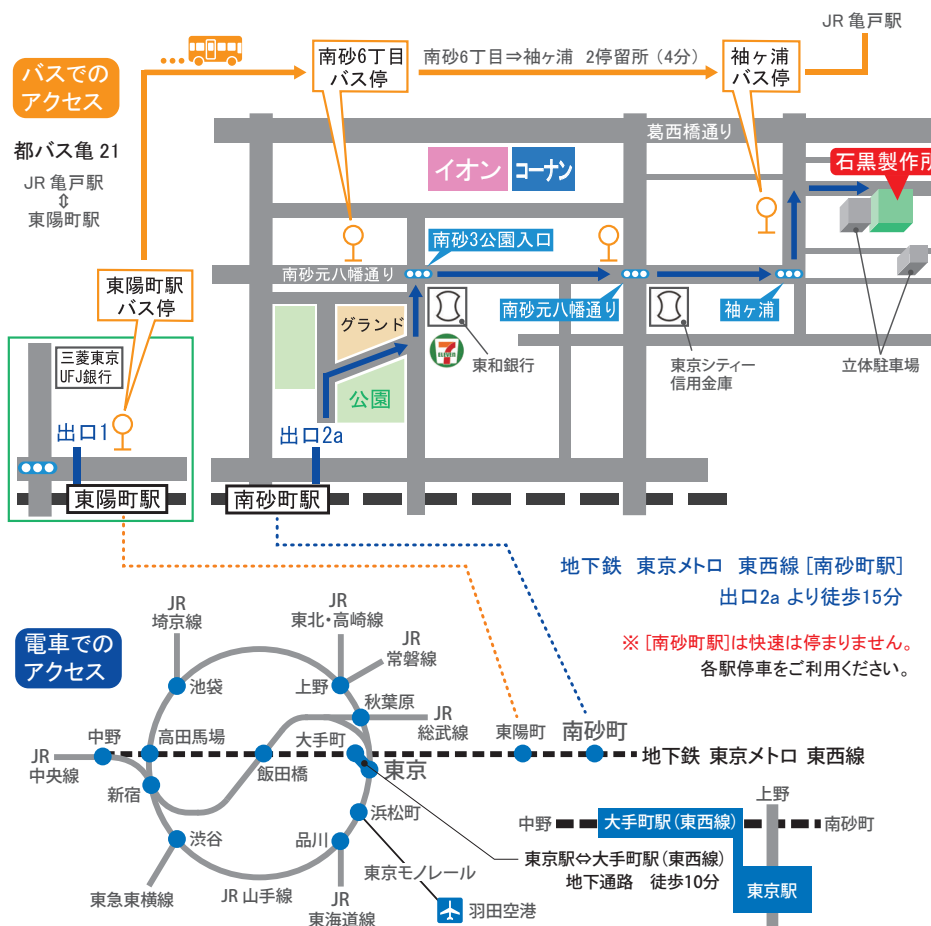


平成元年：塩浜倉庫設置
 資本金 2,536万円に増資
 平成17年：永代倉庫設置、塩浜開発部分室設置
 ※平成21年 移転に伴い東砂社屋に統合
 平成21年：江東区東砂に移転
 平成29年：江東区で優れた技術を持つ企業として江東ブランドに認定
 平成30年：江東区枝川にブラシャッター工場を設置



■ 所在地 〒136-0074 東京都江東区東砂6-2-9
 TEL 03-5665-7711 FAX 03-5665-7712

■ 地図・アクセス (地図情報：2023年10月現在)



グーグルマップ 石黒製作所